

# Feuerwehrplan nach DIN 14095

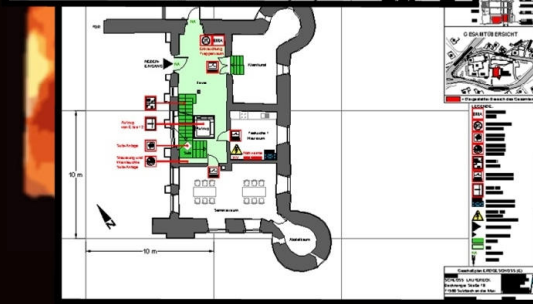
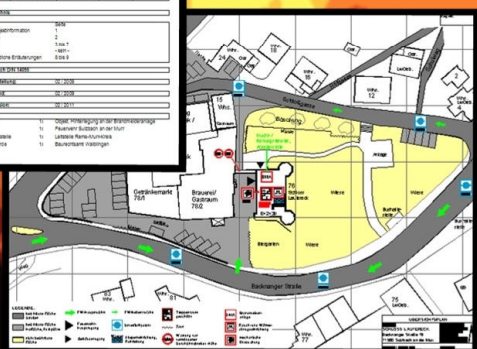
Das "gläserne" Objekt:

- Lage einschätzen
- Zugänge finden
- entrauchen
- retten
- löschen
- Gefahren erkennen
- Umwelt schützen
- Sachwerte erhalten
- Besitzer benachrichtigen
- erstellen von Einsatzplänen
- Einsatz vorbereiten

für einen sicheren Einsatz

# Feuerwehrplan (Auszug)

Textteil

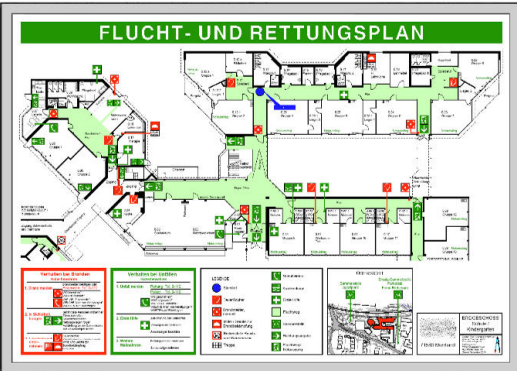


Übersichtsplan

Detailplan  
Geschossplan

Sonderpläne: Schnitte, Anlagendetails, Abwasserpläne, Entrauchungspläne ...

## Flucht- und Rettungspläne



Nach ASR A1.3 sowie DIN ISO 23601 mit Symbolen aus der DIN ISO 7010

Standardmaße DIN A3 und DIN A2  
Sondermaße DIN A1 oder 70x50cm  
weitere auf Anfrage.

Rahmenvarianten:

- Alu-Wechselrahmen (Bilderrahmen)
- Alu-Klapprahmen, auch mit Runddecke erhältlich in zwei Varianten.
- Acrylplatten mit Chromverschraubungen oder Edelstahlverschraubungen.

Alle Rahmen mit antireflex-Acrylscheibe!

## Bestuhlungspläne



In Zusammenarbeit mit unserem Partnerbüro erstellen wir Ihnen genehmigungsfähige Pläne nach VStättVO zur Abnahme durch die Baurechtsbehörde.

## Gödl & Thürmer GbR Brandschutzgrafik

Feuerwehrpläne nach DIN 14095

Flucht- und Rettungspläne nach DIN ISO 23601 und ASR A1.3

Brandschutzordnungen nach DIN 14096

Bestuhlungspläne nach VStättVO

Ihr Ansprechpartner für Brandschutzgrafik in der Region Stuttgart.



Hallengasse 7  
71560 Sulzbach an der Murr  
Tel.: 07193 / 900 131  
Fax.: 07193 / 84 43  
eMail: kontakt@brandschutzgrafik.de  
www.brandschutzgrafik.de